

琛航公司用两款不同填料色谱柱测试头孢氨苄甲氧苄啶胶囊的

检测报告

一、实验条件

Cometro (美国康诺) 高效液相色谱系统;

Cometro (美国康诺) 6000 PVW UV 检测器, 波长=235nm;

Cometro (美国康诺) 6000 LDI Pump;

Scienhome (天津琛航) Kromasil C₁₈ 150*4.6mm 色谱柱,

Scienhome (天津琛航) Inertex C₁₈ 150*4.6mm 色谱柱;

流动相: 0.025mol/L 磷酸溶液 (用 20%氢氧化钠调 pH=3) -乙腈=88:12;

流速: 1.0ml/min;

头孢氨苄标准品浓度为 0.5mg/mL;

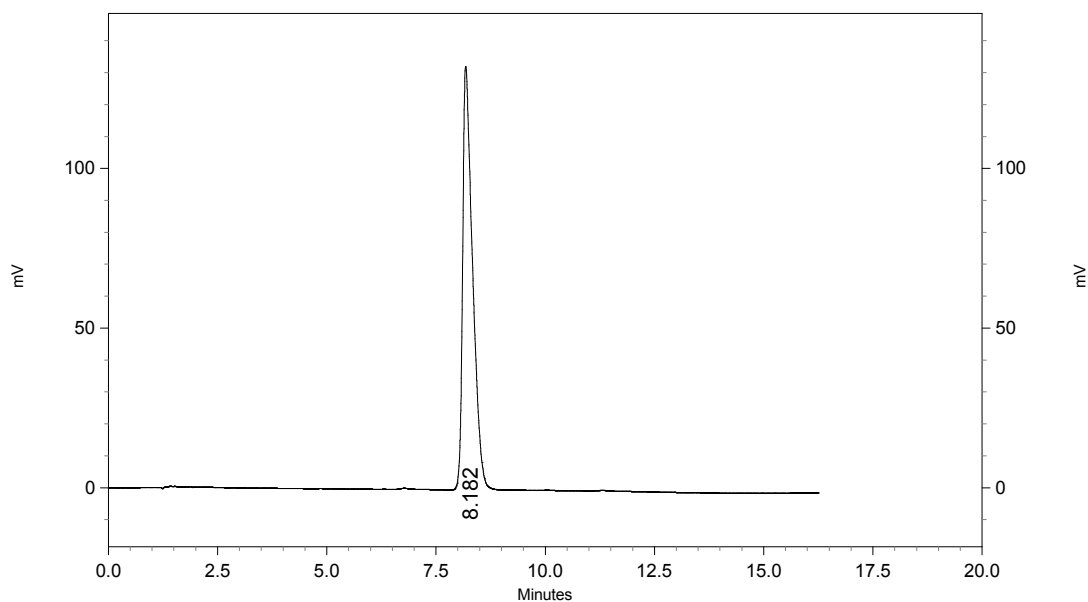
样品配置: 取 0.1g 粉末放入 100mL 容量瓶中, 加入 0.1mol/mL 醋酸 10ml 溶解, 用流动相定容至刻度;

进样量: 10ul。

二、实验结果

1, Scienhome (天津琛航) Kromasil C₁₈ 150*4.6mm 色谱柱:

头孢氨苄标准品:

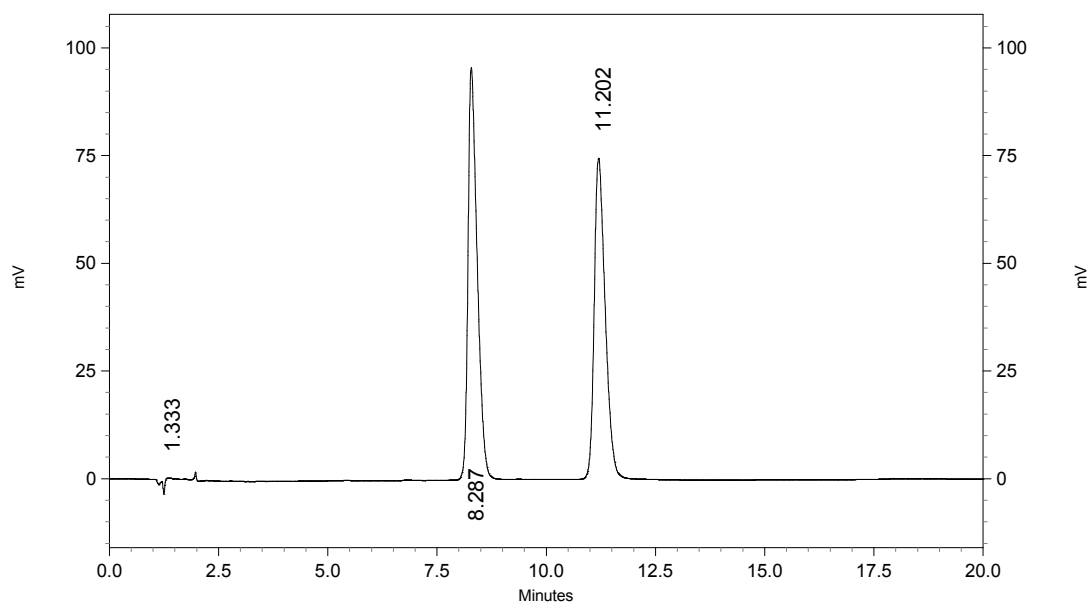


Channel A

Results

Name	Retention Time	Area	Theoretic al plates (USP)	Resolutio n (USP)	Asymmetry
	8.182	2097105	5776	0.00000	1.41925

头孢氨苄甲氧苄啶样品:



Channel A

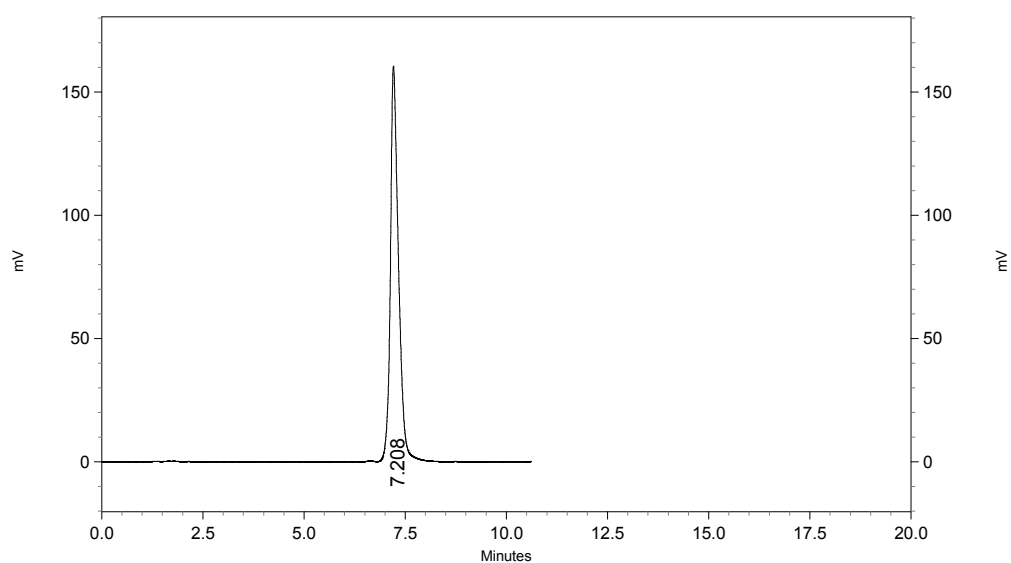
Results

Name	Retention Time	Area	Theoretic al plates (USP)	Resolutio n (USP)	Asymmetry
	1.333	39971	0	0.00000	2.34747
	8.287	1407580	6984	0.00000	1.47949
	11.202	1311444	9219	6.75324	1.25221

能够算出样品中含头孢氨苄 0.34mg/mL。

2, Scienhome (天津琛航) Inertex C₁₈ 150*4.6mm 色谱柱:

头孢氨苄标准品:

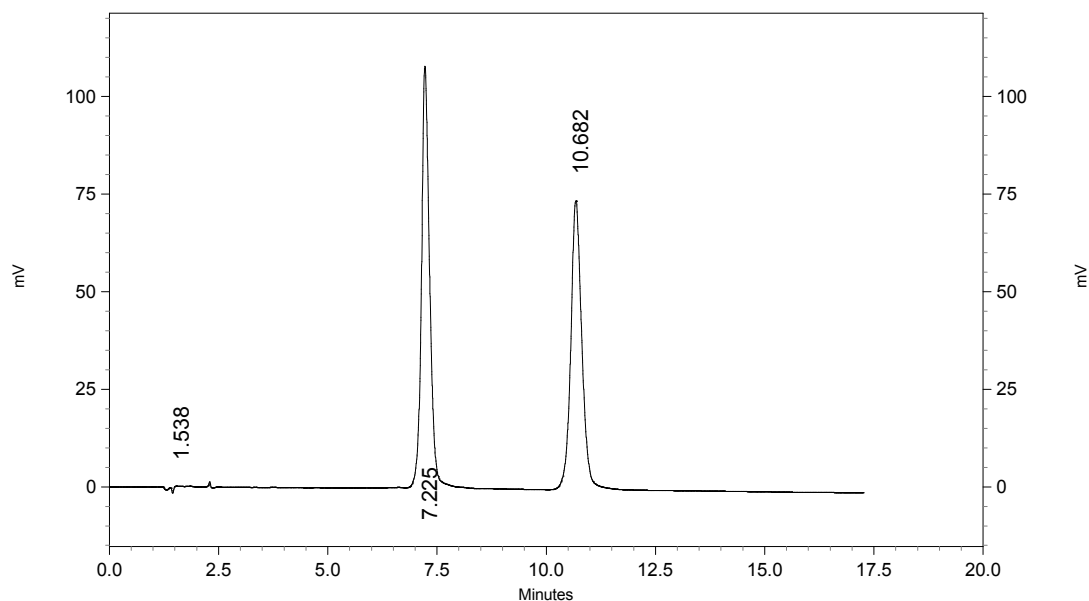


Channel A

Results

Name	Retention Time	Area	Theoretic al plates (USP)	Resolutio n (USP)	Asymmetry
头孢氨苄	7.208	2140555	6451	0.00000	1.29583

头孢氨苄甲氧苄啶样品:



Channel A

Results

Name	Retention Time	Area	Theoretic al plates (USP)	Resolutio n (USP)	Asymmetry
	1.538	12271	539	0.00000	1.56606
头孢氨苄	7.225	1415258	7475	18.97586	1.24665
甲氧苄啶	10.682	1328176	8913	8.78622	1.07329

能够算出样品中含头孢氨苄 0.33mg/mL。

三、结果讨论

由图可见 2 种色谱柱都峰型良好，柱效高，分离度好，保留时间适中。就该样品来说，相比之下 Inertex 更优，推荐使用 Scienhome（天津琛航） Inertex 色谱柱。

技术咨询可致电我们：

天津琛航科苑科技发展有限公司

电话：022-58693245/6/7

E-mail: sales@scienhome.com

[HTTP://www.scienhome.com](http://www.scienhome.com)