

苯系物的分析

上海舜宇恒平科学仪器有限公司

1 仪器和试剂

GC112A-1 气相色谱仪 (上海舜宇恒平科学仪器有限公司)、FA2004 分析天平 (上海舜宇恒平科学仪器有限公司)、SE-52 毛细管柱 (南京伽诺仪器仪表有限公司)、苯系物标准溶液 (苯 10 μ g/ml、甲苯 10 μ g/ml、乙苯 10 μ g/ml、间 (对) 二甲苯 5 μ g/ml、邻二甲苯 5 μ g/ml)

2 色谱条件

色谱柱: SE-52 30m \times 0.25mm \times 0.25 μ m

进样口: 200 $^{\circ}$ C

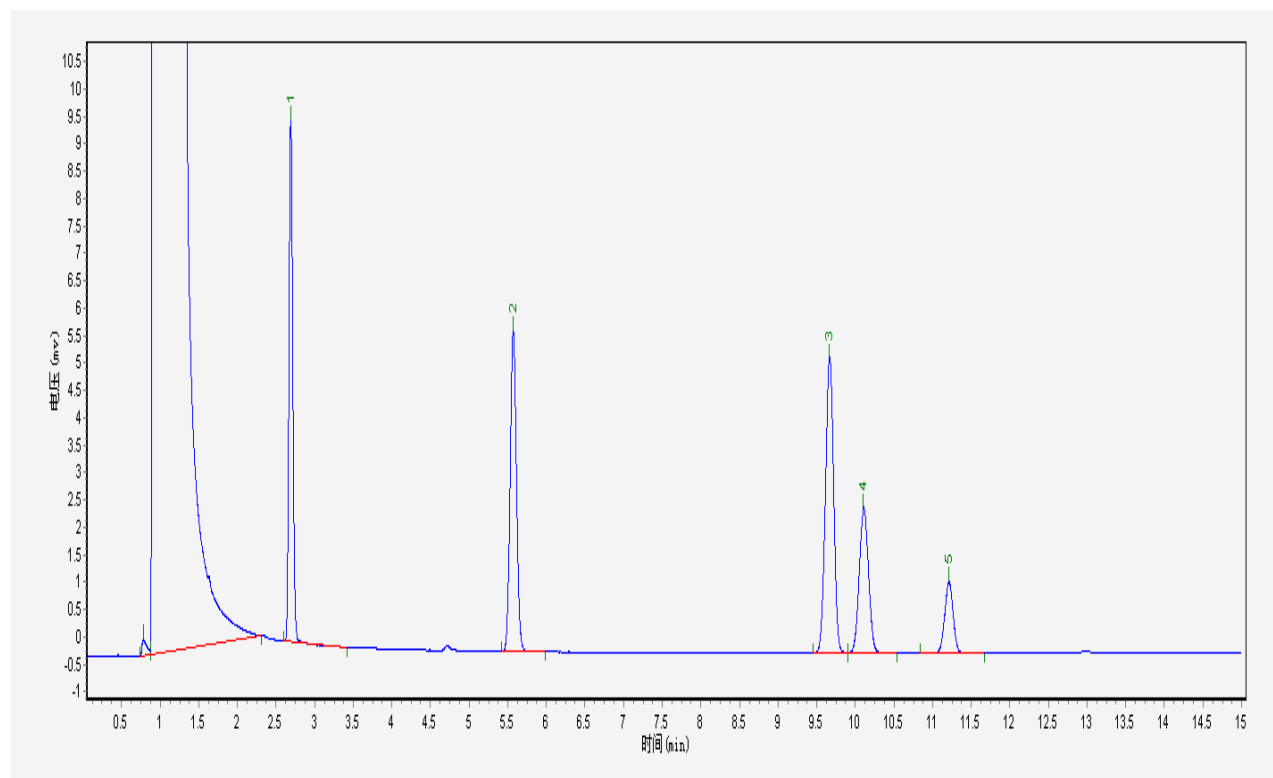
检测器 (FID): 250 $^{\circ}$ C

分流比: 30: 1

柱温: 40 $^{\circ}$ C (2min) -5 $^{\circ}$ C/min-100 $^{\circ}$ C (5min)

载气: N₂ 10psi

进样量: 1.0 μ l



1、苯 2、甲苯 3、乙苯 4、间 (对) 二甲苯 5、邻二甲苯